

# FAS A4 | AISI316

## 外墙用螺钉

### 最佳几何形状

凭借其大扁头螺钉、部分螺纹和自钻孔尖端的设计，该螺钉是外墙板（HPL、纤维水泥板等）固定在木板条上的最佳产品。

### A4 | AISI316

A4 | AISI316 奥氏体不锈钢具有出色的耐腐蚀性。非常适合腐蚀等级 C5 靠海环境以及安装在腐蚀性等级 T5 的木材上。

### 彩色头部

有白色、灰色或黑色可供选择，可与面板实现完美的色彩统一性。螺钉头部颜色可根据要求定制。



直径 [mm]

3,5 **5** 8

长度 [mm]

20 **25 38** 320

服务等级

**SC1** **SC2** **SC3**

环境腐蚀性等级

**C1** **C2** **C3** **C4** **C5**

木材腐蚀性

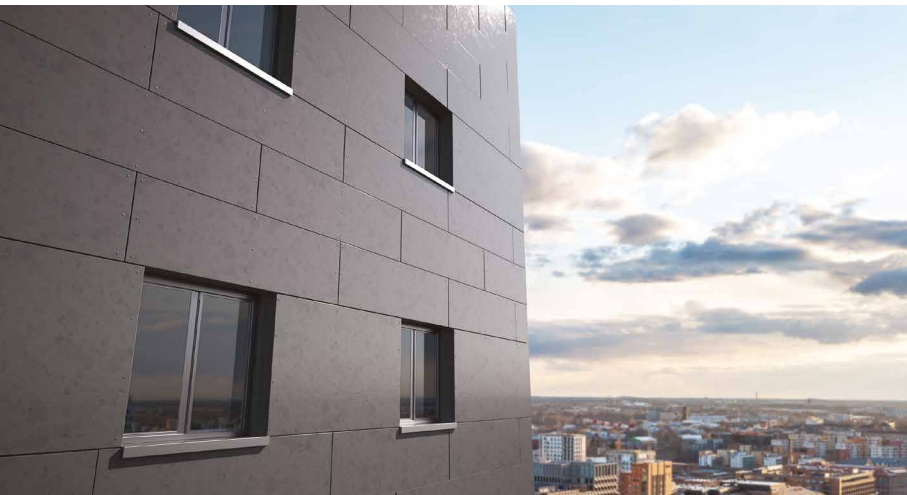
**T1** **T2** **T3** **T4** **T5**

材料

**A4**  
AISI 316 奥氏体不锈钢 A4 | AISI316 (CRC III)

### 应用领域

在恶劣环境中户外使用。将外墙构件（HPL 板、纤维水泥板等）固定到木下部结构上。



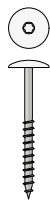
产品编码和规格

FAS: 不锈钢



$d_1$ [mm]	产品编码	L [mm]	b [mm]	件
4,8	FAS4825	25	17	200
TX 20	FAS4838	38	23	200

FAS W: RAL 9010 - 白色



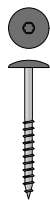
$d_1$ [mm]	产品编码	L [mm]	b [mm]	件
4,8	FASW4825	25	17	200
TX 20	FASW4838	38	23	200

FAS N: RAL 9005 - 黑色



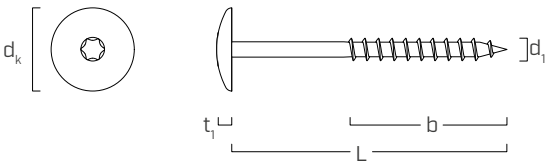
$d_1$ [mm]	产品编码	L [mm]	b [mm]	件
4,8	FASN4825	25	17	200
TX 20	FASN4838	38	23	200

FAS G: RAL 7016 - 无烟煤灰色



$d_1$ [mm]	产品编码	L [mm]	b [mm]	件
4,8	FASG4825	25	17	200
TX 20	FASG4838	38	23	200

几何形状



公称直径	$d_1$	[mm]	5
头部直径	$d_k$	[mm]	12,30
头部厚度	$t_1$	[mm]	2,70



兼容性

FAS 与最常见的纤维水泥和 HPL 外墙板系统兼容。